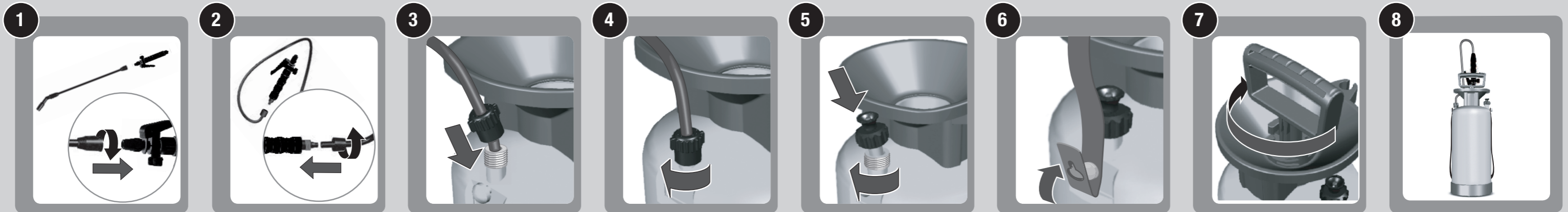
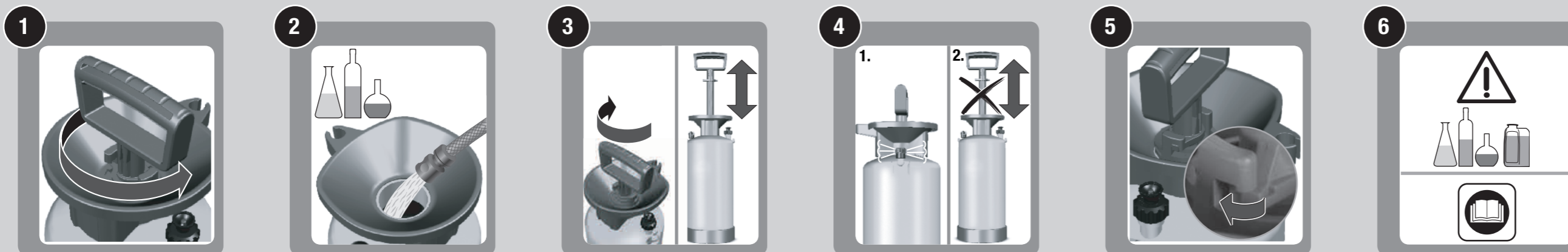




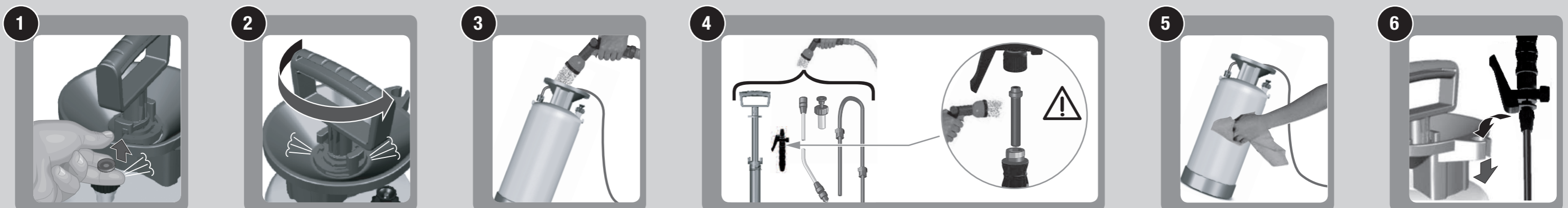
Montage • Assembling • Montage • Montage • Montaggio • Montaje • Montagem • Monteringsvejledning • Monteringsanvisning • Montasjeanvisning • Asennusohjeet • Οδηγίες συναρμολόγησης • Montaj • Монтаж • Montáž



Inbetriebnahme • Operation • Emploi • Het in gebruik van de spuit • Messa in funzione • Puesta en marcha • Colocação em funcionamento • Ibrugtagning • Driftsättning
Igangkjøring • Käyttöönotto • θέση σε λειτουργία για πρώτη φορά • İlk çalıştırma • Ввод в эксплуатацию • Uvedení do provozu



Entleerung und Wartung • Emptying and Service • Vidange et entretien • Het leegmaken en het reinigen • Svuotamento e manutenzione • Vaciado y mantenimiento
Esvaziamento e manutenção • Tømning og vedligeholdelse • Tömning och underhåll • Tømning og vedlikehold • Tyhjennys ja huolto • Άδειασμα και συντήρηση
Boşlatma + Bakım • Опорожнение + техническое обслуживание • Vyprázdnění + Údržba



🇧🇪 Wichtige Sicherheitshinweise

Reparaturen an dem Sprühergerät TUKAN® sowie Ersatzteillieferungen sind nur durch unsere Servicestellen durchzuführen.

Aus Sicherheitsgründen dürfen explosive und scharfe, ätzende, brennbare Flüssigkeiten und Desinfektionsmittel sowie Stoffe über 40°C Betriebstemp. nicht versprüht werden.

Wir empfehlen nach 5jähriger Benutzung das Drucksprühergerät einer besonderen eingehenden Prüfung zu unterziehen.

Achtung!

Wir weisen darauf hin, dass wir nach dem Produktrhaftungsgesetz nicht für durch unser Gerät hervorgerufene Schäden einstehen, wenn diese durch unsachgemäse

⚠️ Achtung! Hinweise der Mittelhersteller beachten (siehe auch Abb. 6a)

Technische Daten: max. Einfüllmenge: 5l; Gesamt-Einfüllmenge: 7l; zul. Betriebsstemp.: +40°C; Sicherheitsventil/Entlüftungsventil; Rückstosskraft an der Düse: kleiner als 5N; Spritzrohrhalterung am Einfülltrichter

Spritzbild	Bohrung bzw. kleinste lichte Weite	Sprühwinkel	Durchflussmenge in l/min. bei Druck (bar)	Kennzeichen Material/Farbe	Spritzdruck-Bereich (bar) Opt. Spritzdruck
Hohlkegel	1mm	0-60°	0,33 0,43 0,49 0,54	MS	1,5-3

Technische Änderungen vorbehalten!

🇧🇪 Important Safety Instruction

Repairs to the TUKAN® spray device as well as orders for replacement parts must be arranged exclusively via our service points.

For technical safety reasons do not spray any explosive media, acid, corrosive liquids, disinfectants, impregnating agents or materials over 40°C operating temperature.

After five years use we recommend to have the compression sprayers examined very thoroughly as precaution - best done by the manufacturer.

Attention!

Regarding the law of product liability, we particularly point out that we are not liable for damages caused by our

⚠️ Caution! Please observe the instructions of the product manufacturer (refer also to Figure 6a)

Technical Data: Max. filling capacity: 5ltr.; Total tank contents: 7ltr.; Max. working pressure 3 bar; Max. working temperature 40°C; Safety valve/Venting valve; Repulsion power at the nozzle: < 5N; Spraying lance fixing device at filling funnel

Spray picture	Borehole	Spray angle	Rate of flow/min. with pressure (bar)	Mark, Material Colour	Opt. spraying pressure
Hollow cone	1mm	0-60°	0,33 0,43 0,49 0,54	brass	1,5-3

Technical alterations reserved!

🇫🇷 Consignes de sécurité importantes

Les réparations sur le pulvérisateur TUKAN® sont exclusivement réservées à nos bureaux de service après-vente ; de même, les commandes de pièces de rechange devront être adressées uniquement à nos bureaux de SAV.

Pour des questions de sécurité, il est interdit de pulvériser des produits explosifs, corrosifs et décapants, désinfectants ainsi que toutes substances à plus de 40°C.

Nous recommandons de vérifier les pulvérisateur après cinq ans d'usage sérieusement et pour ceci nous recommandons de le fabricant.

L'attention !

Nous attirons particulièrement votre attention sur le fait

⚠️ Attention ! Respectez les consignes du fabricant du produit (voir aussi la fig. 6a)

Caractéristique techniques: Volume remplissage max. : 5 ltr.; Volume totale de réservoir : 7 ltr.; Pression de service admissible : 3 bar; Temp. de service admissible : + 40°C; Soupage de sécurité / Soupage de purge; Force de repoussement à la buse : < 5N; Support de lance à l'entonnoir

Allure de jet	Alésage	Angle de pulvérisation	Débit par minute	Identification Matériau/ Couleur	Pression opt. de pulvérisat.
Cône creux	1mm	0-60°	0,33 0,43 0,49 0,54	Laiton	1,5-3

Modifications techniques réservées !

🇳🇱 Belangrijke veiligheidsvoorschriften

Reparaties aan het sproei toestel TUKAN® alsook bestellingen van reserveonderdelen mogen uitsluitend door onze serviceafdelingen doorgevoerd worden.

Uit veiligheidsoverwegingen mogen explosieveen scherp bijtende vloeistoffen niet verspreid worden. De toegestane bedrijfstemperatuur is 40°C.

Laat eens per 4 of 5 jaar de spuit grondig nakijken, bij voorkeur door de importeur. Het is verboden een eventuele lek in de tank te repareren.

Let op!

Wij wijzen er nadrukkelijk op, dat wij volgens de productaansprakelijkheidswet niet voor door ons apparaat veroorzaakte schade garant staan indien deze veroorzaakt

⚠️ Opgelet! Aanwijzingen vanwege de producenten van de middelen in acht nemen (zie ook afb. 6a)

Technische gegevens: Maximale vullinhoud: 5ltr.; Total tankinhoud: 7ltr.; Toegestane bedrijfsdruk: 3 bar; Toegestane bedrijfstemperatuur: + 40°C; Veiligheidsventiel / Abblaasventiel; Terugslagkracht bij de sproeidop: kleiner dan 5N; Sproeistokhouder aan vultrechter

Sputpatroon	Sproeiopening	Spuithoek	Doorstromende / Min. druk (bar)/ Hooeveelheid in Lt.	Kenmerk materiaal/kleur	Optimale spuitdruk
Hollekegel	1mm	0-60°	0,33 0,43 0,49 0,54	MS	1,5-3

Technische wijzigingen voorbehouden!

Reparatur verursacht oder bei einem Teileaustausch nicht Original-Teile verwendet werden und die Reparatur nicht vom Kundenservice oder dem autorisierten Fachmann ausgeführt worden sind. Gilt auch für Zubehörteile.

Konformitätserklärung

TUKAN®; Dämmannsbusch 7, D-58456 Witten

Hiermit bestätigen wir, dass die Druck tragenden Bauteile des Drucksprühergerätes: Typ TUKAN®, Art.-Nr. 10., mit der Richtlinie 97/23/EG, Artikel 3, Absatz 3, übereinstimmen.

Witten, 05.11.08

Hans-Georg Wellerdiek, Konstruktionsleiter

🇮🇹 Importanti indicazioni sulla sicurezza	provocati dal nostro apparecchio riconducibili a riparazioni improprie, al mancato uso di pezzi originali a riparazioni non realizzate dal Servizio assistenza o da un tecnico autorizzato. Ciò vale anche per gli accessori.				
Dichiarazione di conformità	TUKAN®; Dämmannsbusch 7, D-58456 Witten <p>Con la presente si conferma che i componenti degli spruzzatori ad alto rendimento sollecitati con pressione: Typ TUKAN®, Art.-Nr. 10., corrispondono con la direttiva sulle apparecchiature sotto pressione 97/23/CE e delle regolamentazioni tecniche approvate.</p>				
Attenzione!	Facciamo presente che in base alla Legge sulla responsabilità civile del produttore non rispondiamo di danni				
⚠️ Attenzione! Tenere conto delle indicazioni dei produttori dei materiali impiegati (vedi anche fig. 6a)					
Data tecnici: Quantità di riempim. max.: 5l; Quantità di riempim. totale: 7l; Pressione di esercizio ammessa: 3 bar; Temp. di esercizio ammessa: + 40°C; Valvola di sicurezza / Valvola di scarico dell'aria: Forza repulsiva sull'ugello: < 5N; Supporto del tubo di spruzzatura sull'imbuto di riempimento					
Forma del getto	Foreo ovvero luce minima	Angolo di spruzzatura	Portata in l/min. ad una pressione (bar)	Contrassegno materiale/colore	Pressione di spruzzatura ottimale
Foreo conico	1mm	0-60°	0,33 0,43 0,49 0,54	Plastica	1,5-3

Con riserva di tecniche!

🇪🇸 Importantes advertencias para la seguridad
Las reparaciones en el pulverizador TUKAN®, así como el pedido de repuestos se debe realizar exclusivamente a través de nuestros puestos de servicio.

Por motivos técnicos de seguridad no se deben pulverizar productos explosivos y líquidos fuertemente cáusticos y desinfectantes así como sustancias con una temperatura de trabajo superior a los 40°C.

Después de 5 años de utilización del aparato de pulverización a presión, recomendamos como medida de seguridad la realización de una revisión a fondo.

⚠️Atención!

Advertimos especialmente que, de acuerdo con la ley de responsabilidad del producto, no tenemos que responsabilizarnos de los daños producidos por nuestro aparato si

⚠️ Atención! Observen las indicaciones de los fabricantes (véase también fig. 6a)

Datos técnicos: Llenado máx.: 5l; Llenado total: 7l; Presión de funcionamiento autor.: 3 bar; Temperatura de funcionamiento autor.: + 40°C; Válvula de seguridad / Válvula de descarga de aire; Fuerza de retroceso en la boquilla: < 5N; Soporte del tubo de pulverización en el embudo de llenado

Aspecto de la pulverización	Perforación o bien paso mínimo	Angulo de pulverización	Caudal en l/min a presión (bar)	Distintivo material/color	Amplitud presión de pulverización (bar) presión de pulverización ópt.
Cono hueco	1mm	0-60°	0,33 0,43 0,49 0,54	MS	1,5 - 3

Reservados los derechos de realizar modificaciones técnicas!

🇵🇹 Recomendações de segurança importantes

As reparações no pulverizador TUKAN® e as encomendas de peças sobresselentes devem ser realizadas apenas através dos nossos serviços de assistência técnica.

Por razões técnicas que se prendem com a segurança, não é permitida a pulverização de meios explosivos e de líquidos e desinfectantes cáusticos e corrosivos, bem como de substâncias com temperaturas de trabalho acima dos 40°C.

Após 5 anos de utilização, recomendamos, por medida de precaução, que os aparelhos de pulverização sob pressão sejam submetidos a testes particularmente exaustivos, de preferência pelos serviços de manutenção do fabricante.

Atenção!

Chamamos expressamente a atenção do utilizador para o facto de, ao abrigo da legislação alemã de responsabi-

⚠️ Atenção! Respeite as instruções dos fabricantes (ver também a fig. 6a)

Dados técnicos: Capacidade de enchimento máxima: 5l; Capacidade total: 7l; Pressão de serviço efectiva admmissível: 3 bar; Temperatura de trabalho admmissível: + 40°C; Válvula de segurança integrada / Válvula de purga do ar; Força de recuo no bocal pulverizador: < 5N; Dispositivo de fixação do tubo de pulverização no funil de enchimento

Esquema de pulverização	Perfuração ou mínimo diâmetro interior	Ângulo de pulverização	Débito de passagem em l/min. a uma pressão de (bar)	Marcação material/cor	Amplitude da pressão de pulverização Pressão de pulverização óptima
Cone oco	1mm	0-60°	0,33 0,43 0,49 0,54	MS	1,5-3

Reservamos o direito de proceder a modificações técnicas!

🇧🇬 Вигтје sikkerhedsforskrifter

Reparation af TUKAN®-sprøjten samt bestilling af reservedele må kun foretages af vores servicesteder.

Al sikkerhedstekniske grunde må der ikke udskrøjtes eksplosive stoffer og ætsende væsker og desinfektionsmidler samt stoffer med en driftstemperatur over 40 gr. C.

Vi anbefaler for en sikkerheds skyld, at tryksprøjtapparatet efter 5 års brug underkastes en særligt omfattende kontrol - helst hos producentens serviceafdeling.

BEEMERK!

Vi gør udtrykkeligt opmærksomt sa, at vi ifølge produktansvarsloven ikke hæfter for skader forårsaget af vore

⚠️ OBS! Se information fra producenten af produktet (se også afsnit 6a)

Tekniske data: max. påfyldning: 5 l; Total påfyldning: 7 l; Till. driftstryk: 3 bar; Till. driftstemperatur: + 40 gr.C; Sikkerhedsventil / Udluftningsventil; Rekyl ved dysen: < 5N; Holder f. sprøjterør ved påfyldningstragt

sprøjtebil-lede	boring hhv mind-ste lysning	sprøjtinkel	Gennemstrømning i l/min. ved tryk (bar)	Mærkning materiale/ farve	Sprøjtetryk (bar) optimalt sprøjtetryk
Hulkegle	1mm	0-60°	0,33 0,43 0,49 0,54	Kunststof	1,5-3

Forbehold for tekniske ændringer!

🇸🇻 Viktiga säkerhetsanvisningar

Reparationer på sprutanordningen TUKAN® samt reservdelbeställningar får bara göras på våra serviceställen.

Av säkerhetstekniska skäl får explosiva media och skarpa, frätande vätskor och desinfektionsmedel samt ämnen över 40°C driftstemperatur ej sprutas.

Vi rekommenderar att trycksprutorna, efter 5 års användning, för säkerhets skull får genomgå en särskilt utprogram provning - helst av tillverkarens kundtjänst.

OBS!

Vi hänvisar uttryckligen till att vi inte kan ställas till svars för skador som framkallats genom vår apparat, sålänge

⚠️ Varning! Följ tillverkarens råd (se även bild 6a)

Tekniska data

max. påfyllningsmängd: 5l; total påfyllningsmängd: 7l; tillät. driftsövertryck: 3 bar; tillät. driftstemperatur: + 40°C; säkerhetsventil / avluftningsventil; rekylkraft vid dysan: < 5N; Sprutörstäve vid påfyllningstratte

sprutbild	boring resp. minsta fria vidd	sprutvinkel	genomströmmingsmängd i l/min vid tryck (bar)	kännetecken material/ färg	Spruttryck-område (bar) opt. spruttryck
hålkön	1mm	0-60°	0,33 0,43 0,49 0,54	plast	1,5-3

Tekniska förändringar förbehålles!

🇳🇴 Viktige sikkerhetsanvisninger

Reparasjoner på sprøyteapparatet TUKAN® samt bestilling av reservedeler må kun gjøres hos våre servicesteder.

Av sikkerhetstekniske grunner må ikke eksplosive midler eller sterke, etsende væsker og desinfeksjonsmidler eller stoff som har driftstemperatur over 40°C sprøytes ut.

Vi anbefaler etter 5 års bruk av trykksprøyteapparatet å foreta en total overhaling for sikkerhets skyld - helst av vedlikeholdsavdelingen hos fabrikanten.

NB!

Vi viser uttrykkelig til at vi ifølge produktgarantiloven ikke hefter for skader forårsaket ved vårt apparat, dersom

⚠️ Forsiktig! Folg henvisningene fra produsenten av midlet (se også fig. 6a)

Tekniske data: maks. fyllmengde: 5l; total fyllmengde: 7l; till. driftsøvertrykk: 3 bar; till. driftstemperatur: +40° C; Sikkerhetsventil / Lufteventil; Tilbakeslagkraft på dysen: < 5N; Holdennretning for sprøyterøret på påfyllingsstrakte

Sprøyte-figur	Boring hhv. minste lysvidde	Djusvinkel	Gjennomflyt-menge i l/min ved trykk (bar)	material / farge	Kjennetegn område (bar) opt. sprøyetrykk
Hulkjegle	1mm	0-60°	0,33 0,43 0,49 0,54	kunststoff	1,5-3

Det tas forbehold omr tekniske endringer!

🇫🇮 Tärkeitä turvallisuuhojeita

TUKAN®-ruiskun liittyvät korjaukset sekä varosattilaukset on suoritettava huoltoliikkeidemme kautta.

Turvallisuusteknisistä syistä räjähtävien aineiden ja voimakkaiden, syövyttävien nesteiden ja desinfioimisaineyden sekä sellaisten aineiden suihkutus, joiden käyttölämpötila on yli 40°C, ei ole sallittua.

Suosittellemme paineainekäyttöasennuksen lähtökäytistä viiden vuoden käyttöön jälkeen perusteellisen tarkastukseen -mieluiten valmistajan valtuuttamaan huoltoliikkeeseen.

Huomio!

Emme ole tuotevastuulain mukaan vastuussa sellaisista vahingoista, jotka ovat aiheutuneet laitteen asiaatunte

⚠️ Huomautus! Noudata aineen valmistajan ohjeita (katso myös kuvaa 6a)

Tekniset tiedot: maksimi täyttömäärä: 5l; Kokonaistäyttömäärä: 7l; sallittu käyttöpain: 3 bar; sallittu käyttölämpötila: + 40°C; turvaeventili sijaitsee / Ilmanpoisteventilli: suuttimen rekyliivoima: < 5N; ruiskutusputken pidike sijaitsee täyttösuihulla

ruisku-tustulus	aukko tai pienin väli	ruiskutuskulma	läpivirtausmäärä / 1 min. paineella (baria)	tunnusmerkki materiaali / väri	ruiskupainealue (baria) optimaalinen ruiskutusaine
Sisäkartiio	1mm	0-60°	0,33 0,43 0,49 0,54	muovi	1,5-3

Oikeus tekniisiin muutoksiin pidätetään!

🇬🇷 Σπουδαίες υποδείξεις ασφαλείας

Οι επισκευές στο TUKAN®, καθώς επίσης παραγγελίες ανταλλακτικών, θα πρέπει να πραγματοποιούνται μόνο μέσω των εξουσιοδοτημένων συνεργιών μας.

Για τεχνικούς λόγους ασφαλείας δεν επιτρέπεται το ψέκασμα εκρηκτικών μέσων, ισχυρών καυστικών υγρών και απολυμαντικών όπως και υγρών με θερμοκρασία λειτουργίας άνω των 40°C.

Μετά από 5ετή χρήση των σκευών ψεκασμού με πίεση συνιστούμε προληπτικό έλεγχο της σκευικής καλύτερα από την υπηρεσία συντήρησης του παραγωγού.

Προσοχή!

Επιστούμε ρητώς την προσοχή σας ότι σύμφωνα με το νόμο περί ευθύνης προϊόντων δε φέρουμε ευθύνη για ζημιές που έχουν

⚠️ Προσοχή! Τηρείτε τις υποδείξεις των κατασκευαστών των υγρών (βλ. επίσης Εικ. 6a)

Τεχνικά χαρακτηριστικά: μέγιστη ποσότητα πλήρωσης: 5λίτρα; συνολική ποσότητα πλήρωσης: 7λίτρα; επιτρεπτή πίεση λειτουργίας: 3 bar; επιτρεπτή θερμοκρασία λειτουργίας: +40°C; βαλβίδα ασφαλείας / βαλβίδα εξαερισμού; δύναμη αποδορόμησης (κλώστωμα) στο μέγ. < 5N; σύγκραση σωλήνα εκτόξευσης στο χωνί πλήρωσης;

Εικόνα εκτόξευσης	Οπή ή αντίστοιχα διάμετρος	Γωνία ψεκασμού	Διαρρέουσα ποσότητα σε λίτρα/λεπτό σε πίεση (bar)	Χαρακτηρισμός υλικού /χρώμα	Τομέας πίεσης εκτόξευσης (bar) Ιδανική πίεση εκτόξευσης
σωβιατικός κώνος	1mm	0-60°	0,33 0,43 0,49 0,54	MS	1,5-3

Επιφυλασσομέβα για τεχνικές αλλαγές

🇹🇷 Önemli Güvenlik Bilgileri

Püskürtme cihazı TUKAN® üzerindeki tamiratlar ayrıca yedek parça siparişleri sadece bizim yerlerimiz tarafından gerçekleştirilir.

Güvenlik nedenlerinden ötürü patlayıcı ve keskin, yozlaştırıcı, yanıcı sıvılar ve dezenfeksiyon maddesi ayrıca 40°nin üzerinde bir ışıetme ısısına sahip maddeler püskürtülemez.

5 yıllık kullanımdan sonra başncı püskürtme cihazlarını, özel bir kontrole tabii tutmanız öneriz.

Dikkat!

İşbu beygelye ürün sonunluluęu yasaına göre, yönetmelięe uygun

⚠️ Dikkat! Madde üreticilerinin bilgilerini dikkate alınız (6a'ya da bakınız)	
--	--

Teknik bilgiler

mak. Doldurma miktar: 5l; Toplam-Doldurma miktar: 7l; aşn ışıetme basınç: 3 bar; ışıetme ısıss: +40°C; Emniyet valfı/Havalandırma valfı; Ağzıkta gerii tepme gücü: 5Nden küçük, Doldurma basınıcını püskürtme borusu konsolu

Püskürtme deseni	Menfez veya en küçük iç çap	Püskürtme açısı	Basıncıta (bar) /dök. da akış miktar	2,5 3,0	Malzeme/Renk ışıareti	Püskürtme basınç-Alanı (bar) Opt. Püskürtme basıncı
Oluklu biyle	1mm	0-60°	0,33 0,43 0,49 0,54	MS		1,5-3

Tüm teknik bilgiler üzerinde yapılabilecek değışiklikler saklı tutulur!

🇷🇺 Важные правила техники безопасности

Ремонт пульверизатора TUKAN®, а также заказ запасных частей необходимо проводить только в наших сервисных центрах.

В целях безопасности не разрешается распылять взрывчатые, едкие, горючие жидкости и дезинфицирующие вещества, а также вещества с температурой более 40°C.

Мы рекомендуем после 5 лет использования подвергать опыриватели очень тщательной проверке.

Внимание!

Мы обращаем Ваше внимание на то, что согласно закону об ответственности за продукцию мы не несем ответственности за повреждения, возникшие в результате использования нашего устройства, если они возникли в результате неадале

⚠️ Внимание! Соблюдайте указания производителей средств (см. также рис. 6a)

Технические характеристики

макс. объем заполнения: 5 л; общий объем: 7 л; доп. раб. избыт. давление: 3 бар; доп. рабочая темп.: +40°С; предохранительный клапан /клапан безвоздушшания; Сила отдачи на сопле: менее 5 N, держатель расширяющей трубы на загрузочной воронке

Рисунок распыления	Отверстие или самая малая ширина в свету	Угол распыления	Объем расхода в л/мин. при давлении (бар)	1,5 2,0 2,5 3,0	Маркировка материала/краски	Диапазон давления распыления (бар) опц. Давление распыления
Польный конус	1mm	0-60°	0,33 0,43 0,49 0,54	MS		1,5-3

Право на технические изменения сохраняется!

🇨🇸 Důležité bezpečnostní pokyny

Opavné postřikovače TUKAN® a objednávký náhradních dílů jsou možné pouze prostřednictvím našich servisních pracovišť.

Z bezpečnostních důvodů nesmí být rozprašovány explozivní a pronikavé, žrávavé a hořlavé kapaliny a desinfekční prostředky, jakožto i kapaliny s provozní teplotou přes 40°C.